

ORTHOLY BAND PASTE

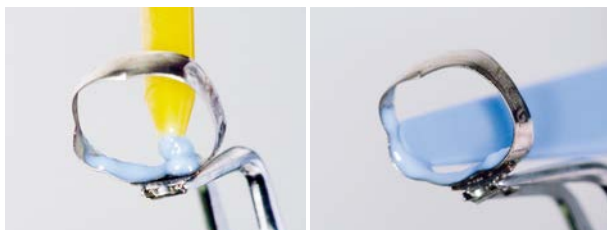
バンド用ガラスアイオノマー系レジンセメント
オルソリー バンドペースト



デュアルキュアによる確かな硬化性と 歯質にやさしい矯正バンド用ガラスアイオノマー系レジンセメント

ペースト化による優れた操作性を実現

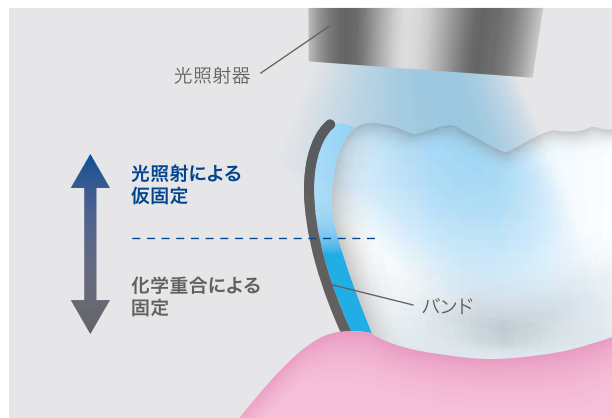
2ペースト化されたガラスアイオノマー系レジンセメントの採用により、優れた物性と安定したちよう度を実現しました。ミキシングチップを装着することによりバンド内面に直接塗布することが可能です。



デュアルキュア型ペースト採用により バンドの内面までしっかり重合

光照射によってすばやくバンドを仮固定。化学重合反応により光の届きにくいバンドの内面までしっかり重合します。

■オルソリー バンドペーストの重合イメージ



唾液が滞留しやすい部位にも優れた接着力

ガラスアイオノマーセメントならではの特性によって防湿しにくい部位や症例等にも有効です。

ディバンド後の残存セメントの視認が容易

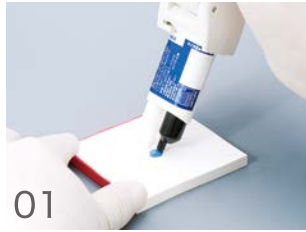
ブルー色ペーストの採用により、ディバンド後の残存セメントと歯質との識別が容易で、効率的にセメント除去が行えます。



ガラスアイオノマーならではの 長期にわたるフッ素徐放性

「オルソリーバンドペースト」は、ガラスアイオノマー系接着材のため、長期にわたってフッ素を徐放します。

バンディングステップ



01
カートリッジをCDディスペンサー II にセット後、両シリンジからペーストを少量押し出してすり切り、ペースト位置を合わせます。



02
ミキシングチップ装着後、ペーストを押し出し、バンド内面にバンドペーストを直接塗布します。



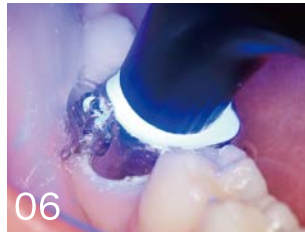
03
バンドをセットします。



04
通法どおりバンドプッシャーを用いてバンドをしっかり適合させます。



05
余剰セメントは綿球などを使ってすばやく拭き取ります。



06
咬合面から光照射をおこないます。ハロゲンの場合は20秒間照射してください。



07
バンドセット完了。

ディバンディングステップ



01
バンドリムービングブライヤーを用いてバンドを外します。



02
歯面に残ったセメントをアドヒーシブリムービングブライヤーや超音波スケーラーなどを用いて取り除きます。

■オルソリー バンドペーストの理工学的性質

操作余裕時間 (23°C)	3分00秒
硬化時間	20秒 ※
圧縮強さ (1日後:MPa)	115
曲げ強さ (1日後:MPa)	34
被膜厚さ (μm)	6
酸溶解性 (mm)	<0.01
X線不透過性	有り

※可視光線照射時間 (ジーシー G-ライトの場合は10秒)



バンド用グラスアイオノマー系レジンセメント

オルソリーバンドペースト スターターセット

包装●カートリッジ 12.9g (7.2mL) 1本、ミキシングチップ 10本

管理医療機器 歯科合着用グラスボリアルケノエート系レジンセメント
単回使用：ミキシングチップ 220AKBZX00105000

単品包装



カートリッジ

包装●カートリッジ 12.9g (7.2mL) 2本、練和紙 (No.22) 1冊

関連製品

オルソリーミキシングチップ

包装●ミキシングチップ 40本

一般医療機器 歯科用練成器具 単回使用 13B1X00155000179



健全エナメルをそのままに、 歯質にやさしい 矯正用グラスアイオノマー系接着材。

ブラケット用グラスアイオノマー系レジンセメント

オルソリー グラスボンド スターターセット

包装●カートリッジ 13.3g (7.2mL) 1本、ミキシングチップ 20本、
ジェルコンディショナー 1.4g (1.2mL) 3本、ブラシチップ 30本

グラスアイオノマーをベースとした新しいタイプのブラケット用接着材です。リン酸エッチングを使用する必要がないため、健全エナメルを過度に傷つけない歯質にやさしいシステムです。ミキシングチップの採用により1ペースト感覚で使えますので操作性にも優れています。

管理医療機器 歯科合着用グラスボリアルケノエート系レジンセメント
単回使用：ミキシングチップ 220AKBZX00106000

ご使用に際しては、必ず製品の添付文書をお読みください。

●色調は印刷のため、現品と若干異なることがあります。●製品仕様および外観は改良のため予告なく変更されることがあります。●掲載の臨床写真は臨床例で製品の効能・効果を保証するものではありません。

発売元 **株式会社 ジーシー オルソリー**
東京都板橋区蓮沼町76-1

製造販売元 **株式会社 ジーシー**
東京都板橋区蓮沼町76-1

フリーダイヤル  **0120-108-171**
受付時間●10:00～16:00(土・日・祝日を除く)

ジーシーオルソリー ホームページ

www.gcortholy.com

製品に関するご用命は



株式会社 **ミツバオーソサプライ**

〒170-0002 東京都豊島区巣鴨2-16-4メゾンカタヤマ2F

TEL. 03-3949-0066 FAX. 03-3949-0090

URL <http://www.mitsuba-ortho.com>